

Piensa con la cabeza  
NO OLVIDES USAR CASCO

# Metrakit

elementos de competición

Ref. EQ/AP 62943 y CI/AP 42943

Equipo y cilindro adapt. a APRILIA AREA 51,  
GULLIVER LC, RALLY LC, SONIC LC, SR 50 LC  
- BENELLI 491 LC - BETA ARK LC -  
ITALJET DRAGSTER - MALAGUTI F15  
FIREFOX, F15 TDS, PHANTOM F12 LC - MBK  
NITRO LC - RIEJU FIRST LC - YAMAHA  
AEROX

Estimado cliente:

Nos complace gratamente la confianza depositada en nosotros al adquirir este producto.

La larga trayectoria y amplia experiencia de Metrakit en el sector, el alto nivel alcanzado, el esfuerzo continuo en innovación y la ilusión por la labor bien hecha, son elementos que avalan la imagen de prestigio de que gozan nuestros artículos en el mercado, garantizando los mejores resultados y servicio para con nuestros clientes.

Con el fin de lograr las óptimas prestaciones del artículo, le sugerimos lea atentamente las instrucciones y consejos realizados por nuestros técnicos.

## CARACTERISTICAS TECNICAS

Carrera: 39,2 mm

EQ/AP 62943

Diámetro: Ø47  
Cubicaje: 68 cc  
Culata: Aluminio  
Cilindro: Fundición perlítica  
Pistón: ASSO 5910  
Aros: Ø47x1,5 (2 unid.)  
Relación de compresión: 1:11,5

CI/AP 42943

Diámetro: Ø40,25  
Cubicaje: 49,8 cc

Cilindro: Fundición perlítica  
Pistón: Mahle METRAJOG  
Aro superior: Ø40,25x1,5 Cr.  
Aro inferior: Ø40,25x1,5  
Relación de compresión: 1:13

## INSTRUCCIONES DE MONTAJE

- 1º. Biela:** Compruebe, una vez desmontado el cilindro, el estado de la biela. No debe apreciarse juego al intentar moverla en sentido vertical. El movimiento lateral de vaivén no debe ser superior a 0,7mm.
- 2º. Jaula pistón:** Examinarla detenidamente. Si no está en perfecto estado se aconseja cambiarla por otra nueva.
- 3º. Limpieza:** Efectuar una cuidadosa limpieza antes del montaje teniendo la precaución de engrasar las regatas de los aros, alojamientos de bulón y paredes del cilindro antes de proceder al montaje.
- 4º. Pistón:** Atención, el pistón lleva marcada en la cabeza una flecha que indica la posición del escape.
- 5º. Culata para Ref.: CI/AP 42943:** Está diseñado para montar con la culata original. Limpiar bien de carbonilla antes de montarla. Es aconsejable eliminar el termostato del sistema de refrigeración que lleva la culata de origen.
- 6º. Culata para Ref.: EQ/AP 62943:** Debe montarse con culata Metrakit. Montar bujía de rosca larga de grado térmico equivalente B8ES. Es aconsejable eliminar el termostato del sistema de refrigeración que lleva la culata.
- 7º. Importante:** Al efectuar la fijación de la culata, apriete las tuercas progresivamente y en cruz. Si dispone de llave dinamométrica, el par de apriete debe estar entre 1,8 y 2 Kg. Recomendamos pongan un poco de silicona o compuesto universal para juntas en la base de la culata, antes de proceder al montaje.

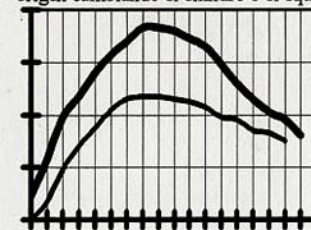
- 8º. Carburador:** Se aconseja instalar carburador Dell'Orto con difusor superior a 16 mm. para el equipo Ref. EQ/AP 52943.
- 9º. Engrase:** Utilizar aceite sintético
- 10º. Rodaje:** Se recomienda que durante los primeros 300Km. hagan un rodaje sin acelerar al máximo, y así conseguir su máximo rendimiento en los futuros kilómetros.

## ELEMENTOS RECOMENDADOS:

- **Tubo de escape:** "MK" Ref. TU/Y 774810/H o /2 y "ECOLOGIC" TU/Y 774610/2 o /C.
- **Cigüeñal:** CG/Y 10827
- **Biela:** B/Y 709
- **Carburador:** Dell'Orto PHBG 21 DS y 19 DS (según el modelo)
- **Embrague:** EMM-105
- **Rodillos:** RV/15x12 de 2,8 gr. a 6,7 gr.
- **Láminas:** LA/Y 31730
- **Transmisión:** TR/AP 594 or TR/Y 686 (según el modelo)

## RENDIMIENTO

A continuación anotamos gráficamente las lecturas comparativas efectuadas en nuestro banco de pruebas, con todos los elementos de origen cambiando el cilindro o el equipo.



Motor APRILIA SR LC

EQ/AP 62943

CI/AP 42943

Usted dispone ahora de completa información técnica y estudiadas recomendaciones que van a permitirle sacar el máximo provecho de su inversión. Metrakit es garantía de la mejor elección.

